

تمامی پره های ثابت و متحرک توربین V94.2(5) تحت لیسانس شرکت زیمنس آلمان در شرکت پرتو تولید میگردد. این توربین Single Shaft و دارای چهار ردیف پره ثابت و متحرک در قسمت داغ بوده و سیستم احتراق توربین Silo Type مشتمل بر دو Chamber و دارای ظرفیت نامی 162 مگاوات در شرایط ISO می باشد. همچنین این شرکت در قالب طرح ارتقاء توربینهای مهنا (MGT70(1)، MGT70(2)، MGT70(3) و MGT70(4) اقدام به ارتقاء و تولید قطعات این توربین از طریق بهبود هندسی، سیستم خنک کاری، متریال و پوششهای محافظ نموده است. خدماتی نظیر پوشش دهی، ردیف چینی، عملیات حرارتی جهت این توربین نیز حسب درخواست مشتریان قابل ارائه میباشد.

تعداد در هر ردیف	مجاری هوا خنک	پوشش	وزن	جنس	نوع پره	
89	دارد	پوشش های فلزی	3/5 کیلوگرم	IN 738 LC	MGT 70	پره متحرک ردیف اول
89	دارد	پوشش های فلزی + سرامیکی	3/6 کیلوگرم	IN 738 LC	MAP2 + MGT70 (1)	
89	دارد	پوشش های فلزی + سرامیکی	3/6 کیلوگرم	IN 738 LC	MAP2 A MGT70 (2)	
89	دارد	پوشش های فلزی + سرامیکی	4 کیلوگرم	Rene 80	MAP2 B MGT70 (3)	
89	دارد	پوشش های فلزی + سرامیکی	4 کیلوگرم	Rene 80	MAP2 C MGT70 (4)	پره متحرک ردیف دوم
89	دارد	پوشش های فلزی	5 کیلوگرم	IN 738 LC	MGT 70	
89	دارد	پوشش های فلزی	5 کیلوگرم	IN 738 LC	MAP2 +	
89	دارد	پوشش های فلزی + سرامیکی	5 کیلوگرم	IN 738 LC	MAP2 A MGT70 (1)	
89	دارد	پوشش های فلزی + سرامیکی	4/7 کیلوگرم	Rene 80	MAP2 B MGT70 (2)	پره متحرک ردیف سوم
89	دارد	پوشش های فلزی + سرامیکی	4/7 کیلوگرم	Rene 80	MAP2 C MGT70 (4)	
63	ندارد	پوشش های فلزی	14 کیلوگرم	IN 738 LC	MGT 70	
63	ندارد	پوشش های فلزی	14 کیلوگرم	IN 738 LC	MAP2 + MGT70 (1)	
63	ندارد	پوشش های فلزی	14 کیلوگرم	IN 738 LC	MAP2 A MGT70 (2)	پره متحرک ردیف چهارم
63	ندارد	پوشش های فلزی	14/1 کیلوگرم	Rene 80	MAP2 B MGT70 (3)	
63	ندارد	پوشش های فلزی	14/1 کیلوگرم	Rene 80	MAP2 C MGT70 (4)	
44	ندارد	ندارد	31 کیلوگرم	IN 792	MGT 70	
44	ندارد	ندارد	31 کیلوگرم	IN 792	MAP2 + MGT70 (1)	سویلر
44	ندارد	ندارد	31 کیلوگرم	IN 792	MAP2 A MGT70 (2)	
44	ندارد	ندارد	25/3 کیلوگرم	Rene 80	MAP2 B MGT70 (3)	
44	ندارد	ندارد	25/3 کیلوگرم	Rene 80	MAP2 C MGT70 (4)	
16	ندارد	ندارد	2/5 کیلوگرم	Hastelloy X	تمام موارد	

برخی از محصولات این توربین:



MGT70(3) - Blade Stage1



MGT70(3) - Blade Stage2



MGT70(3) - Blade Stage 3



MGT70(3) - Blade Stage4

محصولات ما

پره های ثابت و متحرک ردیف ۱ الی ۴ توربین: MGT - 70

تعداد در هر ردیف	مجاری هوا خنک	پوشش	وزن	جنس	نوع پره	
46	دارد	پوشش های فلزی	17 کیلوگرم	IN 738 LC	MGT 70	پره ثابت ردیف اول
46	دارد	پوشش های فلزی + سرامیکی	17 کیلوگرم	IN 738 LC	MAP2 + MGT70 (1)	
46	دارد	پوشش های فلزی + سرامیکی	17 کیلوگرم	IN 738 LC	MAP2 A MGT70 (2)	
46	دارد	پوشش های فلزی + سرامیکی	16/8 کیلوگرم	Rene 80	MAP2 B MGT70 (3)	
46	دارد	پوشش های فلزی + سرامیکی	16/8 کیلوگرم	Rene 80	MAP2 C MGT70 (4)	
48	دارد	پوشش های فلزی	13/5 کیلوگرم	IN 738 LC	MGT 70	پره ثابت ردیف دوم
48	دارد	پوشش های فلزی + سرامیکی	13/5 کیلوگرم	IN 738 LC	MAP2 +	
48	دارد	پوشش های فلزی + سرامیکی	13/5 کیلوگرم	IN 738 LC	MAP2 A MGT70 (1)	
48	دارد	پوشش های فلزی + سرامیکی	13/3 کیلوگرم	Rene 80	MAP2 B MGT70 (2)	
48	دارد	پوشش های فلزی + سرامیکی	13/3 کیلوگرم	Rene 80	MAP2 C MGT70 (4)	
51	دارد	ندارد	15/5 کیلوگرم	IN 738 LC	MGT 70	پره ثابت ردیف سوم
51	دارد	پوشش های فلزی	15/7 کیلوگرم	IN 738 LC	MAP2 + MGT70 (1)	
51	دارد	پوشش های فلزی	15/7 کیلوگرم	IN 738 LC	MAP2 A MGT70 (2)	
51	دارد	پوشش های فلزی + سرامیکی	15/3 کیلوگرم	Rene 80	MAP2 B MGT70 (3)	
51	دارد	پوشش های فلزی + سرامیکی	15/3 کیلوگرم	Rene 80	MAP2 C MGT70 (4)	
55	ندارد	ندارد	24 کیلوگرم	IN 792 LC	MGT 70	پره ثابت ردیف چهارم
55	ندارد	ندارد	24 کیلوگرم	IN 792 LC	MAP2 + MGT70 (1)	
55	ندارد	ندارد	24 کیلوگرم	IN 792 LC	MAP2 A MGT70 (2)	
55	ندارد	ندارد	25/8 کیلوگرم	Rene 80	MAP2 B MGT70 (3)	
55	ندارد	ندارد	25/8 کیلوگرم	Rene 80	MAP2 C MGT70 (4)	



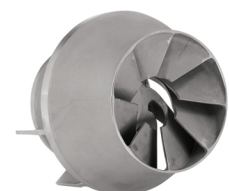
MGT70(3)-Vane Stage 1



MGT70(3) - Vane Stage 2



MGT70(3) - Vane Stage 3



MGT 70 - Swilier